

제주형 J-클라우드 모델 개발을 위한 서비스 애플리케이션 현황 분석 수행



Playce RoRo
무료 다운로드

제주특별자치도와 KT cloud가 추진하는 제주형 J-클라우드 구현을 위한 시범 사업에서 플레이스 로로(Playce RoRo)를 활용하여 서비스 애플리케이션의 분석을 수행했다고 밝혔다.

제주도는 KT cloud와 ICT 생태계 조성 및 지역 발전을 위해 정보 시스템의 고도화 및 클라우드 전환, 클라우드 데이터센터(CDC) 구축 등 제주형 J-클라우드 사업을 함께 추진하고 있다. 클라우드 전환 대상은 제주도청을 비롯한 산하 기관의 105개 정보 시스템으로, 기관별 관리 방식이 다양해 체계적인 자원 관리가 필요한 상황이었다.

오픈소스컨설팅은 Playce RoRo를 활용하여 운영체제, 미들웨어, 자바 애플리케이션에 대한 상세 분석(Deep discovery)과 진단/평가(Assessment)를 진행하였다.

Playce RoRo는 자동화된 분석 기능을 통해 사람이 확인하기 어려운 서버와 리소스의 네트워크 관계를 한눈에 파악할 수 있도록 네트워크 토폴로지 뷰 형태로 시각화하여 제공한다. 이를 통해 서비스 애플리케이션의 현황에 대한 가시성을 확보하고, 실제 클라우드 전환 계획에 도움이 되는 인사이트를 확보할 수 있다.

제주도청 관계자는 “여러 산하 기관의 관리 체계가 달라 현행화된 정보를 파악하는데 어려움이 있었는데, 자동화 도구를 통해 전체 시스템 정보를 한 눈에 직관적으로 파악할 수 있어 매우 효율적이다. 2025년까지 예정인 ‘행정·공공기관 정보시스템 클라우드 전환사업’에서도 Playce RoRo를 활용하는 것을 적극 검토할 예정”이라고 밝혔다.

Challenges

- 시범사업에서의 대상인 제주도청 및 산하 기관의 기관별 관리 방식이 다양해 체계적이며 한 눈에 직관적인 관리가 필요한 상황
- 105여개 클라우드 전환 대상 서비스의 상세 분석 및 연관 관계의 효율적인 분석

Solutions

Playce RoRo (for Assessment)

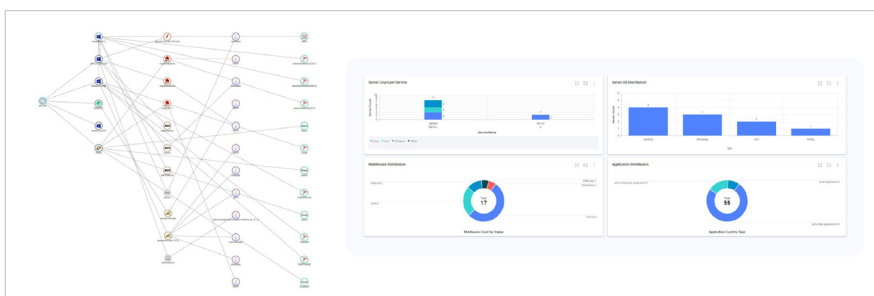
- OS (Unix, Linux, Windows)
- Middleware (Apache, Tomcat, WebToB, Jeus)
- Java Application
- Database

Duration

- 2022.11-2022.12

Benefit

- 자동화된 분석 기능을 통해 서버와 리소스들간의 연관 관계를 한눈에 파악할 수 있도록 토폴로지 뷰 형태로 시각화하여 가시성을 제공
- TA/SWA/AA 통찰력을 한데 모은 현실적이면서 직관적인 분석 데이터를 제공하여, 클라우드 전환 계획에 도움이 되는 인사이트를 확보



한국도로공사 차세대 시스템 오픈소스 전환 분석 리포트 생성

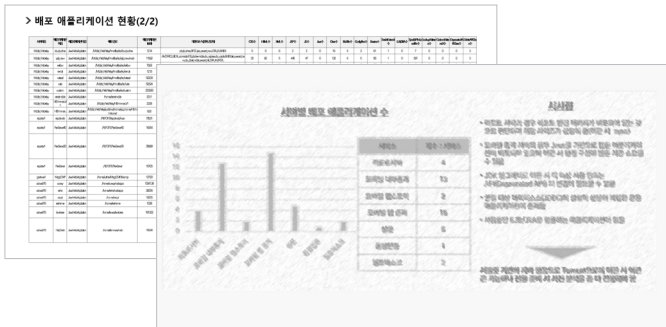


Playce RoRo
무료 다운로드

에이전트 설치 없이, 서버에 대한 최소한의 접근 정보 등록으로 운영체제 뿐만 아니라 업무 서비스의 중심인 미들웨어/애플리케이션을 상세하게 분석(Auto & Deep Discovery)하여 리포팅 및 데이터 기반 인사이트를 제공합니다. 이를 활용하여 운영에 있어 투명성과 가시성이 확보된 현황관리를 수행하고, IT 환경 변화에 따른 위험 요소를 사전에 파악하여 리스크를 최소화할 수 있습니다.

또한 기존 업무 시스템들의 클라우드 전환 시 이에 대한 적합도를 평가하는 기능(Cloud Readiness)을 제공하여 클라우드 전환 계획 수립과 같은 컨설팅 영역에서도 활용할 수 있다.

Playce RoRo는 GS인증 1등급을 획득함으로써 안정성을 검증 받았으며, 고객 니즈와 기술 트렌드에 맞게 솔루션을 계속해서 고도화 해 나가고 있다.



Challenges

- 차세대 통합업무포털(하이포탈3.0) 설계 ISMP 수행 과정에서 미들웨어/애플리케이션 간의 종속성 등을 신속 정확하게 분석 제공하여 전환 계획 수립에 기여
- 운영중인 여러 다른 업무 시스템에 지속적 활용을 위한 도입 추진

Solution

Playce RoRo (for Assessment)

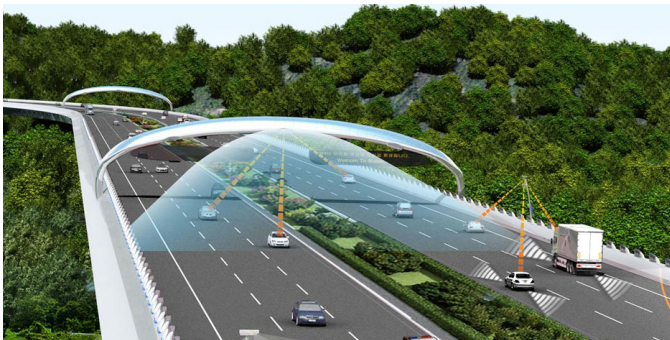
- OS (HP-UX, Windows)
- Middleware (WebToB, Jeus)
- Java Application

Duration

- 2022.08 (* Working day 2 weeks)

Benefit

- 업무 시스템의 오픈소스 전환 난이도 산정에 필요한 정밀 분석 자료를 자동화된 솔루션으로 AS-IS 시스템을 분석하고 추출, 이후 오픈소스 컨설팅의 노하우 기반 예상 공수 산정 및 가이드 라인 제공



KB캐피탈 '클라우드 적합성 평가 및 IT 인프라 현황 분석' 완료



Playce RoRo
무료 다운로드

KB캐피탈은 클라우드 적합성 평가와 분석 PoC 작업을 수행하며 일부 업무 시스템에 Playce RoRo (플레이스 로로)를 활용하였다.

Playce RoRo는 자동화된 분석 기능을 통해 업무 서비스에 구성된 서버를 포함하여 많은 수의 애플리케이션과 미들웨어, 데이터베이스에 대한 상세 분석 (Deep Discovery) 을 제공하며, 그들간의 연관관계 및 종속성을 토폴로지 뷰 형태로 시각화하여 직관적으로 파악할 수 있도록 제공한다.

또한 Playce RoRo는 기존 업무 시스템들에 대하여 업무적 관점과 기술적 관점 기준으로 정성적 데이터 기반의 전환 난이도를 측정하여, 클라우드 전환 우선순위를 직관적으로 확인하고 이행 계획 수립 시 활용할 수 있도록 제공한다.

KB캐피탈은 PoC를 통해 시스템 내 많은 수의 애플리케이션과 인터페이스 정보의 상호 연관 관계와 서비스별 클라우드 적합성·준비도를 파악할 수 있게 되었다.

KB캐피탈 담당자는 “업무별로 담당자가 달라 전체 시스템에 대한 현행화 된 정보를 파악하는데 어려움이 있었는데 Playce RoRo를 통해 각 업무 담당자에게 정보를 취합하지 않아도 전체 시스템 정보를 빠르게 파악할 수 있어 매우 효율적”이라고 설명했다.

Challenges

- 클라우드 전환 계획 수립에 필요한 의사결정 데이터 필요
- 업무 서비스 내 현황 및 애플리케이션 구성 현황 등에 대한 빠른 분석

Solution

Playce RoRo (for Assessment)

- OS (Linux)
- Middleware (Jeus, WebToB, Tomcat)
- Java Application

Playce RoRo (Cloud Readiness)

Duration

- 2022.06 / 2022.11

Benefit

- 각 업무 담당자에게 정보를 취합하지 않아도 서비스 내 시스템 상세 구성·운영 현황 정보를 빠르고 효율적으로 파악
- 많은 수의 애플리케이션과 미들웨어, 데이터베이스간 종속성과 연관관계를 시각화된 토폴로지 뷰를 통해 직관적으로 파악

